

- مولتی آنزیمی منحصر به فرد حاوی آمیلاز، ماناناز، زایلاناز، سلولاز، پکتیناز، بتا گلوکاناز و پروتاز
- محصولی با اثرات بسیار منحصر به فرد در برابر مواد ضد تغذیه ای، پلی ساکاریدهای غیر نشاسته ای و پروتئین های غیر قابل هضم
- کاهش مصرف آنتی بیوتیک های محرک رشد
- کاهش آلودگی محیط زیست
- تنوع در استفاده از مواد خام
- بهبود سودآوری



مولتی آنزیم دایجی گرین دلتا پلاس

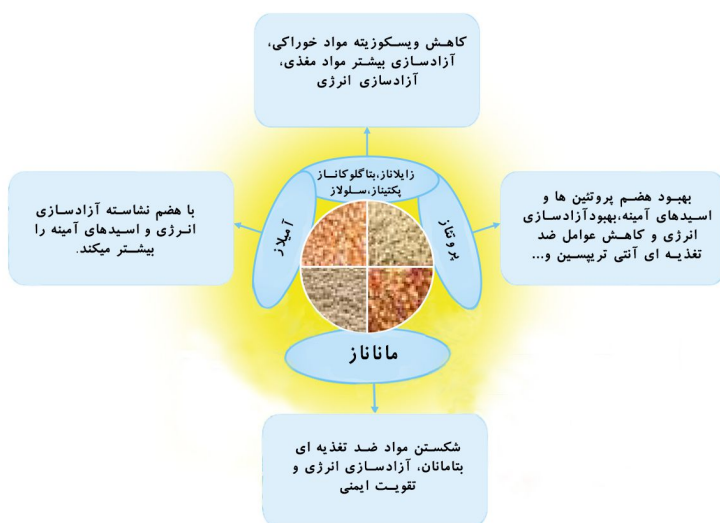
مواد ضد تغذیه ای که برای هضم نیازمند آنزیم هستند:

مواد اولیه خوراکی که معمولاً در جیره های گوشتی استفاده می شود حاوی سطوح مختلفی از عوامل ضد تغذیه ای مانند NSP ها هستند که به دلیل کمبود آنزیم های اندوژنوس (درون زا)، توسط حیوانات تک معده ای هضم نمی شوند. همچنین حدود ۱۲ تا ۱۵ درصد از پروتئین های جیره در طیور هضم نشده باقی می ماند و باعث آلودگی محیطی می شود. مطالعات گسترده نشان داده اند که با وجود سوبستراهای پیچیده در مواد غذایی، فعالیت های آنزیمی بدن طیور اغلب برای از بین بردن مواد ضد تغذیه ای موثر نیست و نیاز به آنزیم های اگزوژنوس برای هضم مواد خوراکی و بهبود عملکرد حیوان در از بین بردن مواد ضد تغذیه ای و هضم و جذب خوراک می باشد.

میزان مواد ضد تغذیه ای ترکیبات رایج خوراک

خوراک	درصد مواد ضد تغذیه ای	درصد آرابینوزایلان		درصد گلوکان	درصد سلولز	درصد مانان	درصد گالاکتوز
		محلول	نامحلول				
ذرت	۱۰/۱	۰/۱	۵/۱	-	۲	۰/۲	۰/۶
کنجاله سویا	۲۱/۷	۰/۷۵	۲/۲۵	-	۶/۲	۱/۸	۴/۱
گندم	۱۱/۴	۱/۸	۶/۳	۰/۸	۲	۰/۱	۰/۳
جو	۱۶/۷	۰/۸	۷/۱	۴/۳	۳/۹	۰/۵	۰/۲
چاودار	۱۳/۲	۳/۴	۵/۵	۲	۱/۵	۰/۷	۰/۳
سورگوم	۶/۴۵	۰/۱۲	۳/۸	۰/۲	۲	۰/۱	۰/۱۵
کنجاله آفتابگردان	۳۱/۵	۰/۸	۵/۲	-	۱۲/۳	۱/۵	۱/۳
ذرت DDGS	۲۸/۶	۰/۴	-	-	۷/۱	۰/۷	۲/۱
گندم DDGS	۳۳/۲	۴/۹	۱۳/۴	۲/۳	۵/۸	-	۰/۹
سبوس گندم	۳۵/۳	۱/۱	۲۰/۸	۰/۴	۱۰/۷	۰/۴	۰/۸
سبوس برنج	۲۱/۸	۰/۲	۸/۳	-	۱/۲	۰/۴	۱/۲
کنجاله کنزا	۲۲	۰/۴۶	۲/۴	۱/۱	۴/۵	۰/۶۶	۲/۸۶

دایجی گرین دلتا پلاس چگونه عمل میکند؟



فعالیت های آنزیم ها:

آمیلاز: ۸۰۰،۰۰۰ BAU/Kg

ماناناز: ۲،۵۰۰،۰۰۰ MNU/Kg

زایلاناز: ۶۰۰،۰۰۰ XU/Kg

سلولاز: ۳،۰۰۰،۰۰۰ CMC/Kg

پکتیناز: ۱،۰۰۰،۰۰۰ PBU/Kg

بتا گلوکناز: ۵۰۰،۰۰۰ BGU/Kg

پروتئاز: ۱،۰۰۰،۰۰۰ PCU/Kg

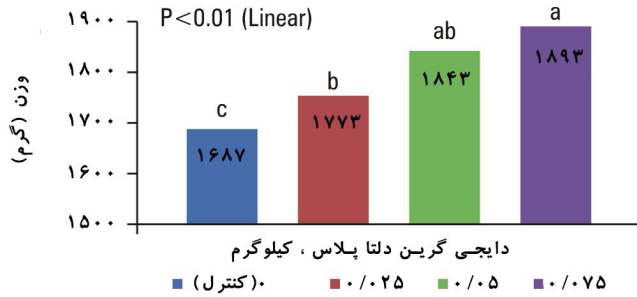
میزان مصرف پیشنهادی:

طیور گوشتی	از طریق خوراک ، گرم در تن
۲۵ تا ۵۰	
۱۲/۵ تا ۲۵	از طریق آب آشامیدنی ، گرم در ۱۰۰ لیتر آب
نکته: دوز اقتصادی استفاده از محصول به مرحله رشد پرند و میزان در دسترس بودن مواد مغذی بستگی دارد.	

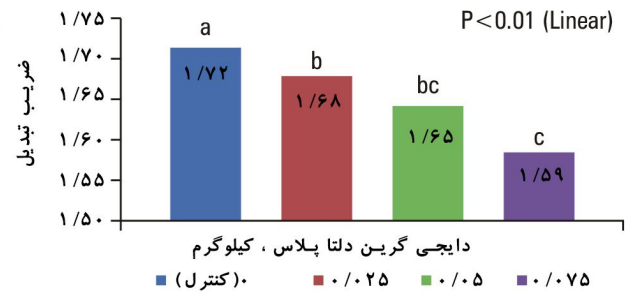


مکان آزمایش	دانشگاه بین المللی کنگو، کره جنوبی
سال	۲۰۱۴
مدت زمان	۳۵ روز
نژاد	راس ۳۰۸

وزن گرفته شده ۰-۳۵ روز



ضریب تبدیل ۰-۳۵ روز



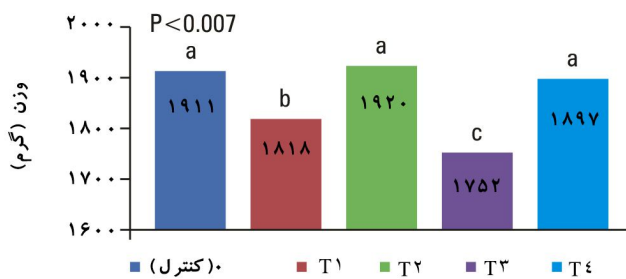
Matrix Value دایجی گرین - مرغ گوشتی

دایجی گرین پلاس (گرم)	۷۵	۵۰	۲۵
فاز پایانی (۲۲-۳۵ روز)	۹۷	۵۹	۸
انرژی (کیلوکالری / کیلوگرم)	۰/۵۳	۰/۴۱	۰/۱۲
درصد پروتئین			

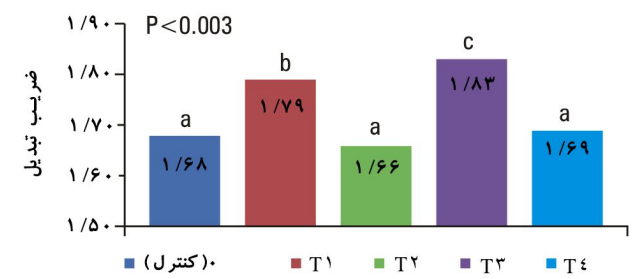
دایجی گرین پلاس (گرم)	۷۵	۵۰	۲۵
فاز استارتر (۰-۲۱ روز)	۱۲۲	۹۳	۴۲
انرژی (کیلوکالری / کیلوگرم)	۰/۷۹	۰/۵۹	۰/۲۹
درصد پروتئین			

مکان آزمایش	دانشگاه بین المللی کنگو، کره جنوبی
سال	۲۰۱۵
مدت زمان	۳۵ روز
نژاد	راس ۳۰۸

وزن گرفته شده ۰-۳۵ روز



ضریب تبدیل ۰-۳۵ روز



تیمارها	دایجی گرین پلاس، گرم	انرژی	پروتئین خام
کنترل	-	استاندارد	استاندارد
T1	-	۶۰ (کیلوکالری / کیلوگرم)	۰ / ۵ %
T2	۵۰	۶۰ (کیلوکالری / کیلوگرم)	۰ / ۵ %
T3	-	۹۰ (کیلوکالری / کیلوگرم)	۰ / ۵ %
T4	۵۰	۹۰ (کیلوکالری / کیلوگرم)	۰ / ۵ %

قابلیت پلت پذیری:

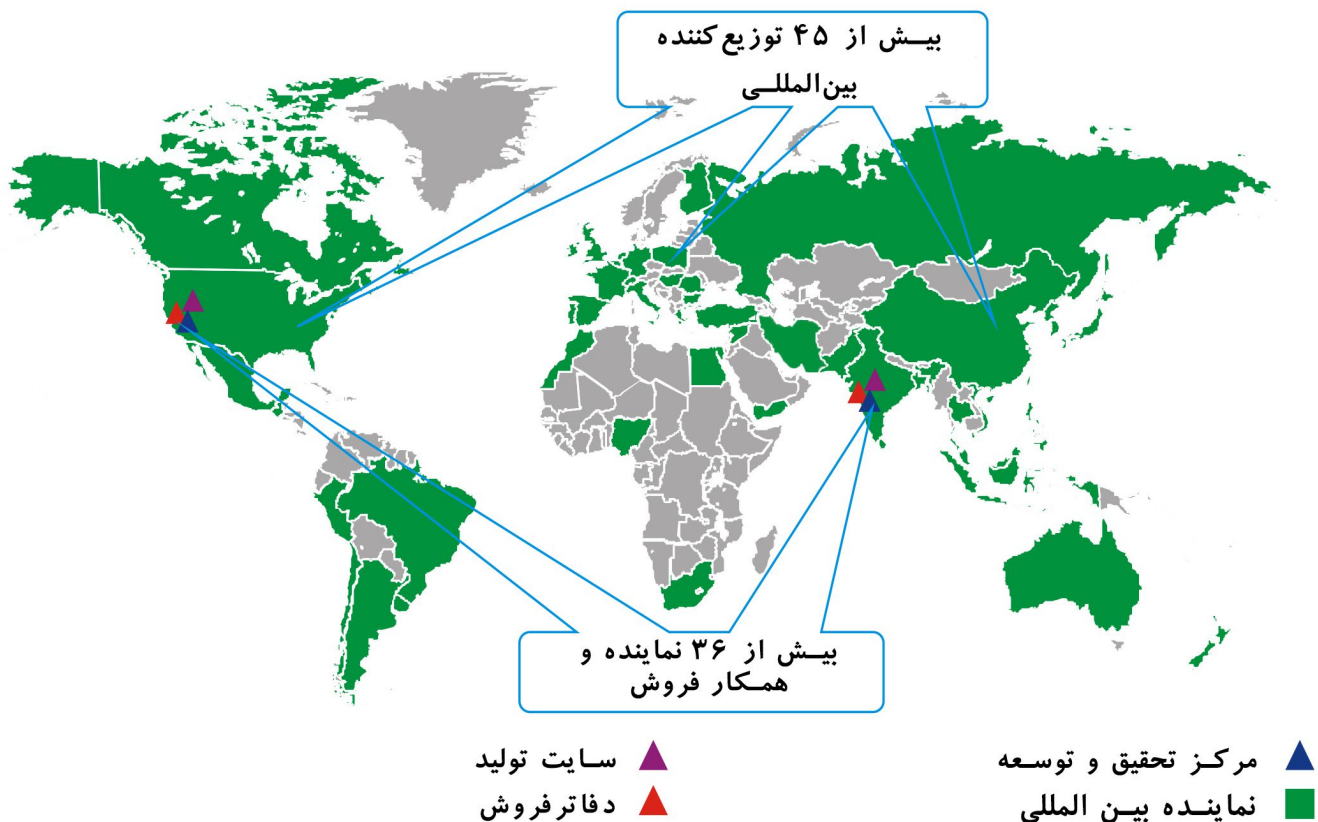
تمامی آنزیم ها در مولتی آنزیم دایجی گرین دلتا پلاس، حرارت پلت معادل ۸۵ درجه سانتی گراد را به مدت ۴۵ تا ۶۰ ثانیه تحمل می کنند.

شکل محصول: پودری

بسته بندی: کیسه های ۲۵ کیلوگرمی

درباره ما :

Advanced Enzymes یک شرکت تحقیقاتی جهانی و پیشرو در تولید آنزیم ها می باشد و در این مسیر همواره به ارائه راه حل های ایمن و سازگار با محیط زیست برای طیف گسترده ای از صنایع بهداشتی و تغذیه انسان و حیوانات می پردازد.



پارس پویش ویتامین

تهران - خیابان گیشا - پلاک ۱۱ - واحد ۹

تلفن: ۰۲۱ - ۸۸۴۸۶۶۷۰

www.parsvitmin.com

